

OpticPro A320L



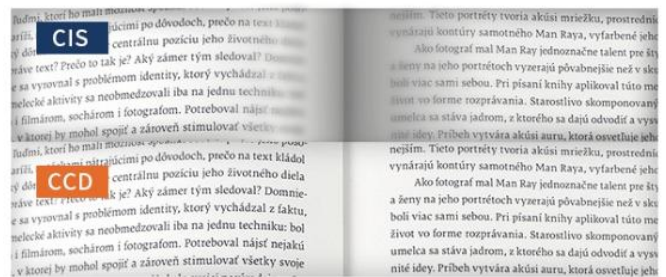
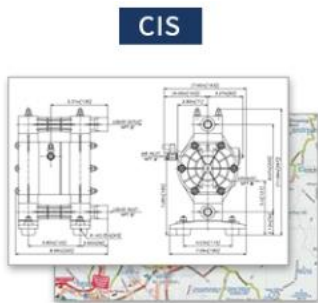
La evolución del escaneo de gráficos de gran formato

¿Por qué necesita un escáner plano en lugar de un ADF? protege sus documentos delicados y frágiles.



Si necesita escanear parte de un libro,
No necesita doblar los libros.

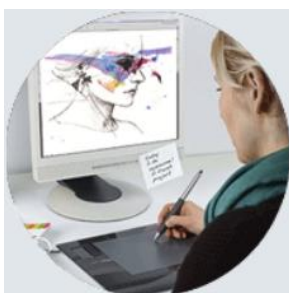
¿Cuál es la diferencia entre CIS y CCD?



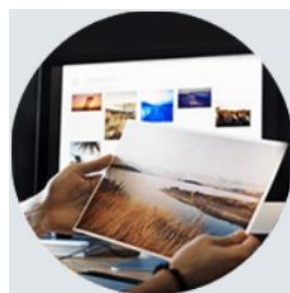
CIS es apropiado para CAD/AEC/GIS, plano ó documento plana.

CCD es apropiado para libros y artes gráficas, o para capturar la imagen de artículo de dimensión. Imagen es con más profundidad de enfoque ancho de campo.

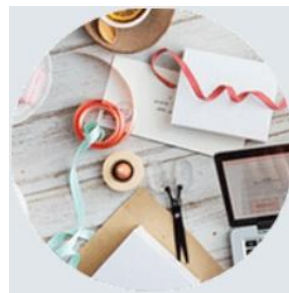
Las ventajas del A320L es que es apropiado para...



Diseñadores gráficos



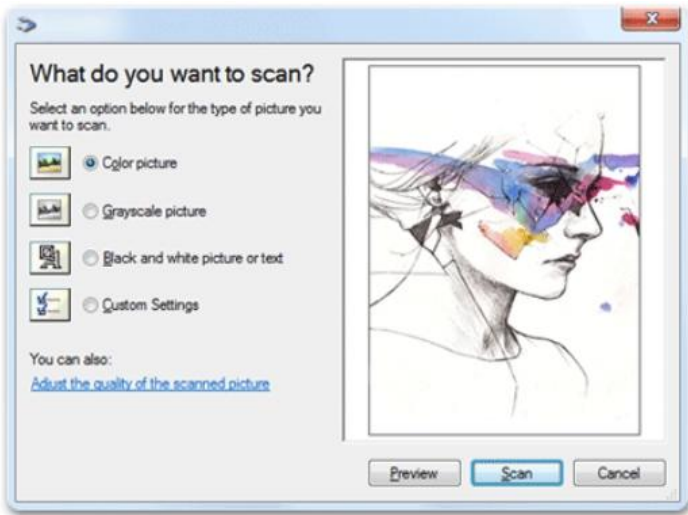
Organizadores de fotos



Colección de recortes



Genealogía



WIA

Escanear imágenes directamente a aplicaciones con el software incluido multifunción TWAIN y WIA
Simplifica la forma en la que escanea la mayoría de aplicaciones de software DMS o EMC
LINUX SANE es disponible

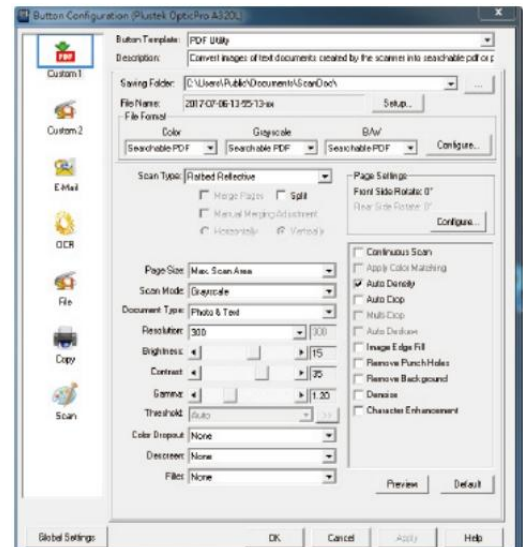


ABBYY FineReader 12 Sprint

El A320L viene con ABBYY FineReader 12 Sprint para facilitarle la conversión de documentos e imágenes escaneadas a documentos Microsoft Word, Excel y PDF buscables. Además, puede preservar el estilo del documento original y la función de búsqueda del texto

DocAction de Plustek

La utilidad del botón simplifica el escaneo de documentos. DocAction le permite especificar la los ajustes de configuración de su escaneo personalizado para escanear documentos con el toque de un botón. Los documentos escaneados son enviados directamente a la Impresora, Email, Carpeta o FTP. DocAction también le permite escanear directamente a muchas aplicaciones de gestión de documentos e imagen. DocAction guarda los documentos escaneados en los formatos comunes de imagen: JPEG, TIFF y DPF



Historia desarrollado por el System Integrator
Implementación para bibliotecas, escuelas y modelaje del cuerpo humano.



Integre su sistema ideal con nuestro producto.

Especificaciones:

Sensor de imagen	CCD
Resolución óptica	1600 ppp
Modo de digitalización	Color: 48-bit ingreso, 24-bit salida Escala de grises: 16-bit ingreso, 8-bit salida Blanco y negro: 1-bit
Profundidad de color	Ingreso 48-bit; Salida 24-bit
Velocidad de escaneo	7.8 sec (Modo color/ escala de grises/ blanco y negro, 300ppp, A3)
Superficie de escaneo (An x La)	Máximo: 304 mm x 431 mm (12" x 17"), A3
Servicio diario (páginas)	2,500
Botón de acción	Scan, OCR, Copy, File, Email, Custom1 & Custom2
Soportado	24 Vdc/ 1.25 A
Consumo de energía	≤ 30 W (operación), ≤ 5 W (inactivo), ≤ 0.5 W (modo de espera)
Interfaz	USB 2.0
Peso Neto	7.5 Kgs (16.52 Lbs)
Dimensiones (An x La x Al)	623 x 400 x 140 mm (24.53" x 15.75" x 5.51")
Protocolos	Cumple con la norma TWAIN, WIA
Sistema operativo	Windows 7 / 8 / 10 Mac OS X 10.9.x/ 10.10.x/ 10.11.x/ 10.12.x/ 10.13.x LINUX SANE es Disponible
Requisitos del hardware	Procesador Intel Core i5 o superior Lector DVD-ROM (Para instalar el software de CD) Una conexión USB 2.0 libre 4 GB RAM o más recomendado (Para escanear tamaño máximo A3 @ 1600 ppp, Debe asignar al menos 20 GB de memoria virtual.)
Software Incluido	Plustek DocAction Plustek MacAction ABBYY FineReader 12.0 Sprint Plustek DocTWAIN